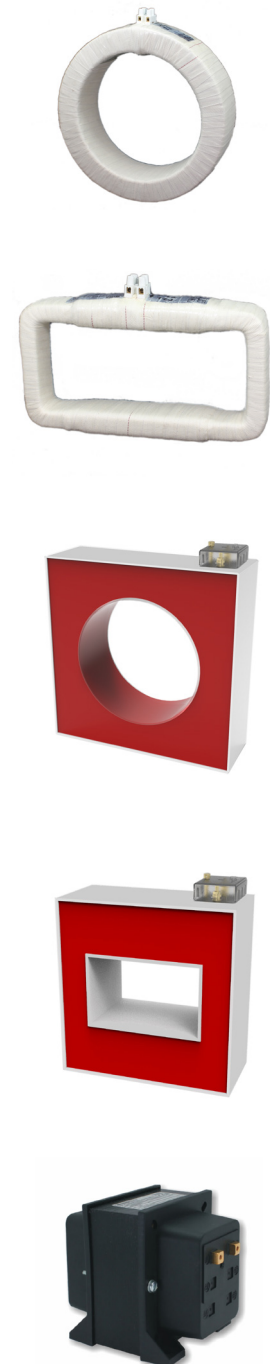


<b>Name</b>	
<b>Company</b>	
<b>Tel.</b>	
<b>e-mail</b>	
<b>Date</b>	

Inviare il modulo compilato a FRER srl, e-mail: frersale@frer.it  
Please send to FRER srl, e-mail: frerexport@frer.it

<b>Tipo Type</b>	Nastrato - <i>Tape insulated</i>	<input type="checkbox"/>
	Resinato - <i>resin encapsulated</i>	<input type="checkbox"/>
<b>Dimensioni (A-B) o Diametro ( Ø ) finestra Window size (A-B) or Hole diameter ( Ø )</b>	<b>A</b>	mm
	<b>B</b>	mm
	<b>Ø</b>	mm
<b>Dimensioni esterne massime (dato facoltativo) Max. Overall dimensions (Optional data)</b>	<b>C</b>	mm
	<b>D</b>	mm
	<b>E</b>	mm
<b>Numero barre utilizzate Bus bars number</b>		
<b>Dimensioni barre utilizzate Bus bars dimensions</b>		
<b>Rapporto CT Ratio</b>		
<b>Classe Class</b>	0,5% - 0,2% - 0,1% - 0,5S - 0,2S - 5P... - 10P... - PX	
<b>Prestazione Nominale Rated Burden</b>		VA
<b>Tensione di isolamento/Tensione di Prova Insulation reference voltage/Test Voltage</b>	0,72kV / 3 kV 1'a 50Hz	<input type="checkbox"/>
	1,2 kV / 6 kV 1'a 50Hz	<input type="checkbox"/>
<b>Altro... Other...</b>		
<b>Quantità richiesta Quantity required</b>		



**DATI AGGIUNTIVI PER TA IN CLASSE PX - ADDITIONAL INFORMATION FOR CTs IN CLASS PX**

<b>F.e.m. nominale nel punto di ginocchio - Ek Rated knee point e.m.f. - Ek</b>	V ±10%
<b>Resistenza avvolgimento secondario - Rct Secondary winding resistance - Rct</b>	Ω ±10% (@75°C)