



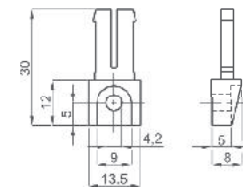
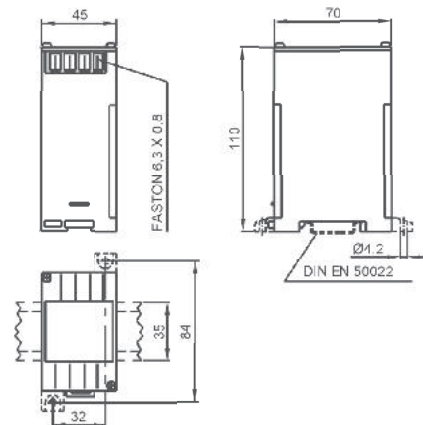
### DATI TECNICI - Technical data

classe di precisione	accuracy class	1
tempo di risposta	response time	<200msec
tipo sensore	sensor type	PT100 (IEC 751, DIN 43760)
corrente nel sensore	sensor current	1mA
compensazione resistenza di linea	line resistance compensation	
manuale da trimmer	manual by trimmer	20Ω (MCOMC2)
automatica	automatic	5Ω (MCOMC3) 100Ω (MCOMC4)
campo di misura minimo	minimum measuring range	Δ t 60°C
guasto sensore (circuito aperto)	sensor fault (open circuit)	Uscita a fondo scala
		Full-scale output
temperatura di funzionamento	operating temperature	-10...0...+45...+50°C
temperatura di magazzino	storage temperature	-30...+70°C
custodia in materiale	self extinguishing	
termoplastico autoestinguente	thermoplastic material	
isolamento galvanico	galvanic insulation	UL 94-V0
categoria di sovratensione	overvoltage category	alimentazione - power supply
conforme a	according to	CAT III 300V, CAT II 600V P.D. 2
		EN 60688

### TIPO - Type

Descrizione - Description	Codice - Code	Vecchio Codice - Old Code
PT100 2 fili PT100 2 wires	<b>MCOMC2...</b>	MCOMC2
PT100 3 fili PT100 3 wires	<b>MCOMC3...</b>	MCOMC3

### DIMENSIONI - Dimensions



OPZIONE - Piedini di fissaggio  
cod. **9SBMPDC**

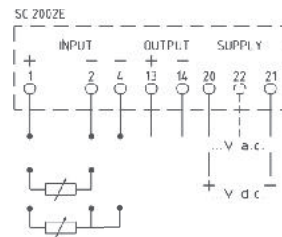
OPTION - Fixing feet  
cod. **9SBMPDC**

CODICE DI ORDINAZIONE - *Ordering code*

<b>TEMPERATURA - TEMPERATURE</b>		<b>MCO</b> ___	___	<b>X</b>	___	___
<b>N° e tipo ingressi/uscite - Input/output type &amp; No</b>	Vedere tabella a lato - <i>See table by side</i>		<b>MCOMC</b> _			
<b>Ingressi - Inputs :</b>		-10÷50 °C	<b>10C</b>			
		-10÷100 °C	<b>1C0</b>			
		-50÷50 °C	<b>550</b>			
		-50÷250 °C	<b>5D5</b>			
	0-100 °C		<b>100</b>			
	0-150 °C		<b>150</b>			
	0-250 °C		<b>250</b>			
	0-400 °C		<b>400</b>			
	0-600 °C		<b>600</b>			
<b>Uscita - Output:</b>	0-5 mA (3kΩ)	0-5 mA (3kΩ)	<b>05</b>			
		±5 mA (3kΩ) (0mA=0°C)	<b>Z5</b>			
	0-20 mA (750Ω)	0-20 mA (750Ω)	<b>20</b>			
		±20 mA(750Ω) (0mA=0°C)	<b>Z2</b>			
	4-20 mA (750Ω)	4-20 mA (750Ω)	<b>42</b>			
	0-10V (>2kΩ)	0-10V (>2kΩ)	<b>0D</b>			
		±10V (>2kΩ) (0V=0°C)	<b>ZD</b>			
<b>Alimentazione - Aux. supply voltage:</b>	220÷240Vac (47÷63Hz) - 4VA				<b>2</b>	
	100÷120Vac (47÷63Hz) - 4VA				<b>1</b>	
	20÷60Vac/dc - 5VA/2W				<b>L</b>	
	80÷260Vac/dc - 7VA/2W				<b>H</b>	
	380÷415Vac (47÷63Hz) - 6VA				<b>3</b>	

**Nota:** per valori differenti da quelli indicati in tabella contattare FRER per verifica fattibilità  
*Note:* please contact FRER to verify the feasibility in case of different values than the ones indicated in the table

SCHEMI DI INSERIZIONE - *Wiring diagrams*



**MCOMC2... - MCOMC3...**