



Supervision and recording software for MODBUS measurements



FRERLOGGER è un applicativo per Windows 7 - 8 - 10 (32 e 64 bit) che permette il monitoraggio e la registrazione di qualsiasi misura letta tramite il protocollo MODBUS (RTU e TCP/IP) tramite COM port (RS485, RS232, USB) ed Ethernet.

Il progetto principale è completamente configurabile dall'utente e consente l'integrazione di strumentazione di genere e marche differenti, anche dislocata in qualsiasi parte del mondo (purchè raggiungibili tramite indirizzo IP).

FRERLOGGER is a software application suitable for Windows 7-8-10 (32 and 64 bit). It allows monitoring and recording of any measurement read with MODBUS protocol (RTU and TCP/IP) through COM port (RS232, RS485 and USB) or Ethernet.

Main project is fully configurable by the user and allow to connect meters of different types and brands, even if they are dislocated in different world regions (as long as they could be reached by an IP address).

Requisiti sistema / System requirements

- PC: sempre acceso e connesso in rete / Always ON and network connected
- PROCESSOR: quad core 2GHz minimum
- RAM: 8GB minimum
- HDD: 500GB SSD
- SCREEN RES.: 1440 x 900 minimum

FUNZIONALITÀ - Functionality

- Monitoraggio e registrazione di qualsiasi misura ottenuta tramite protocollo Modbus
- Possibilità di creare dei Gruppi Logici (insieme di misure appartenenti a dispositivi fisici diversi)
- Registrazione fino a 2000 misure
- Funzione di auto restart (ripristino attività al riavvio del PC in caso di spegnimento improvviso)
- Esportazione delle registrazioni in formato csv o sqlite
- Invio e-mail e gestione allarmi associato a determinati eventi
- Grafici per le registrazioni effettuate
- Protezione progetto tramite password
- Multilingua: ITALIANO / INGLESE / TEDESCO / SPAGNOLO / FRANCESE

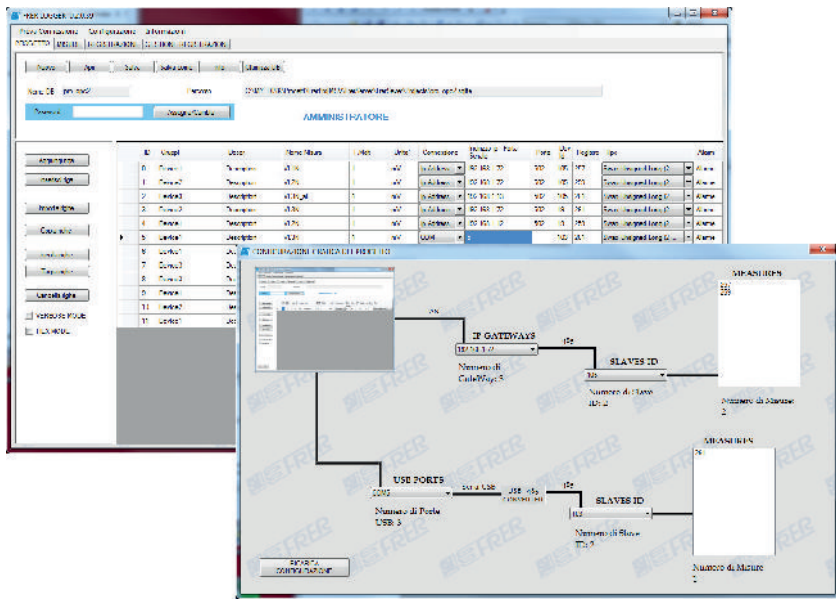
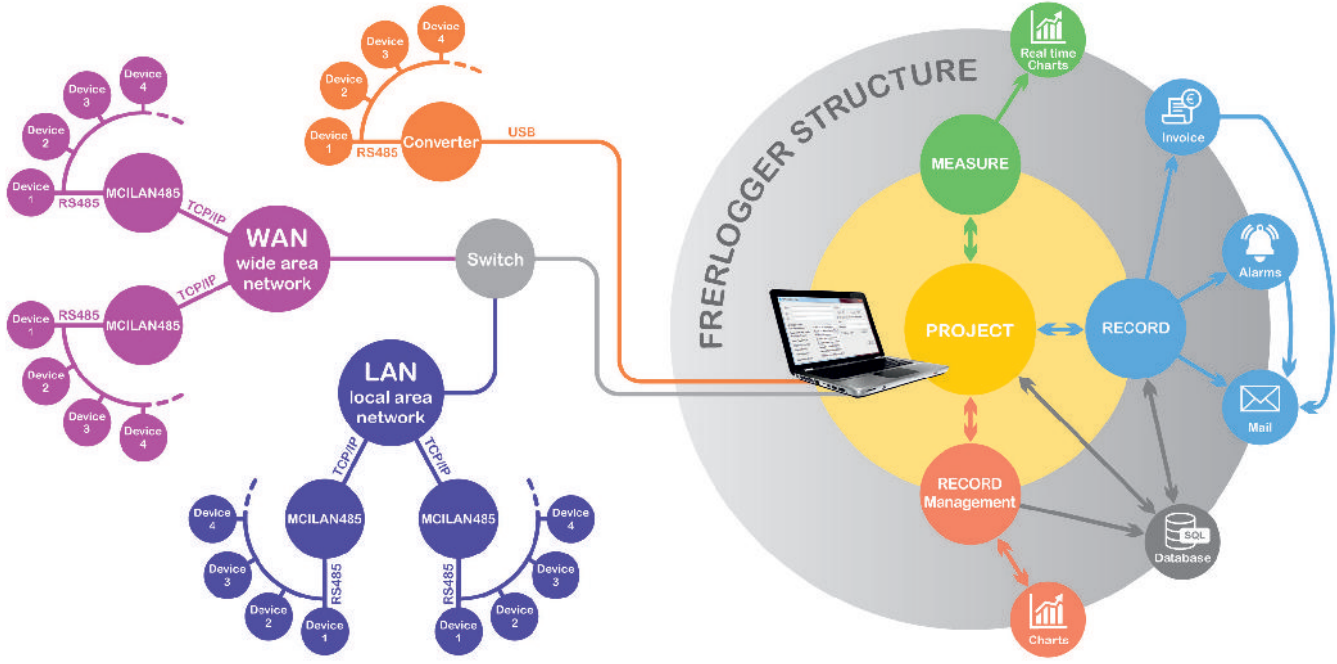
- Monitoring and recording of any measurement read with MODBUS protocol
- Possibility to create Logical Groups (set of measurements that belong to different devices)
- Recording up to 2000 measurements
- Auto-restart function (program will restart automatically when rebooting PC in case of sudden shutdown/power loss)
- Measurement log can be exported into a csv or sqlite file
- E-mail alert available in case of alarm intervention, related to a specific event
- Graph/Chart drawing available for measurement recorded
- Project can be protected by a security access password
- Multilanguage: Italian, English, German, Spanish and French available

CODICE DI ORDINAZIONE - Ordering Code

Versione base - Basic version	250 misure / measurements	6 S F L O G B S V
Licenze aggiuntive * - Additional licenses *	500 misure / measurements	6 S F L O G A L 5
	1000 misure / measurements	6 S F L O G A L 1
	2000 misure / measurements	6 S F L O G A L 2
	fatturazione / invoicing	6 S F L O G A L F
	e-mail e allarmi / e-mail and alarms	6 S F L O G A L A
	grafici / charts	6 S F L O G A L G
	 OPC SERVER	6 S F L O G A L O



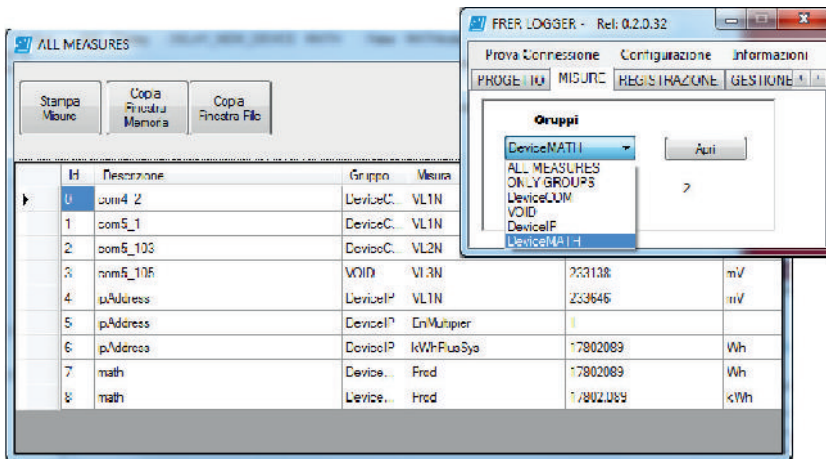
* Richiedono l'acquisto della Versione Base - * To activate additional licenses Basic Version must be purchased



PROJECT

Il progetto consiste nella compilazione di una tabella nella quale ciascuna riga corrisponde ad una singola misura. E' possibile visualizzare una rappresentazione grafica della configurazione del progetto e del tipo di collegamenti presenti.

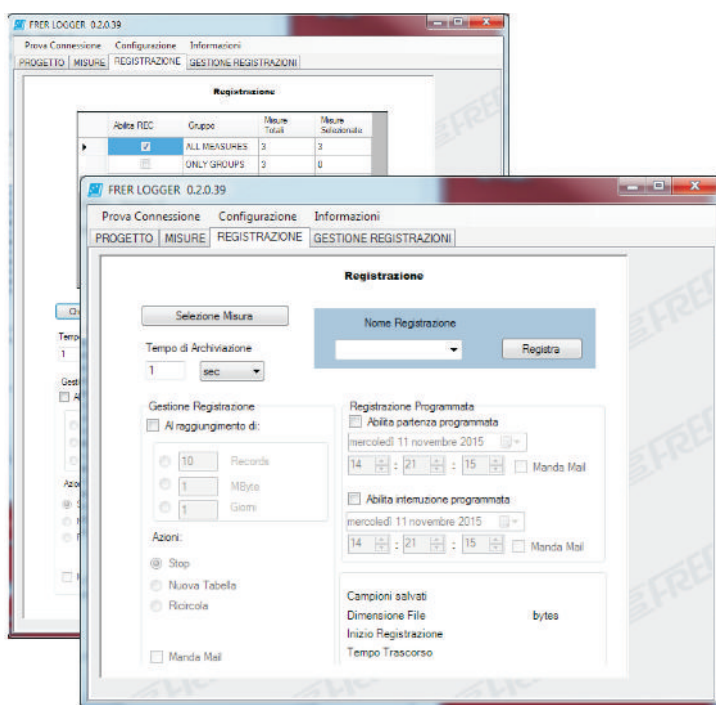
"Project" consists in filling-in a chart in which each raw corresponds to a single measurement. Once configured, it is also possible to review project settings and configuration in a graphical representation.



MEASUREMENTS

Da questo pannello è possibile aprire le finestre per la visualizzazione delle misure impostate nel progetto.

This panel allows to access the windows dedicated to the view of measurements that have been set in the project.

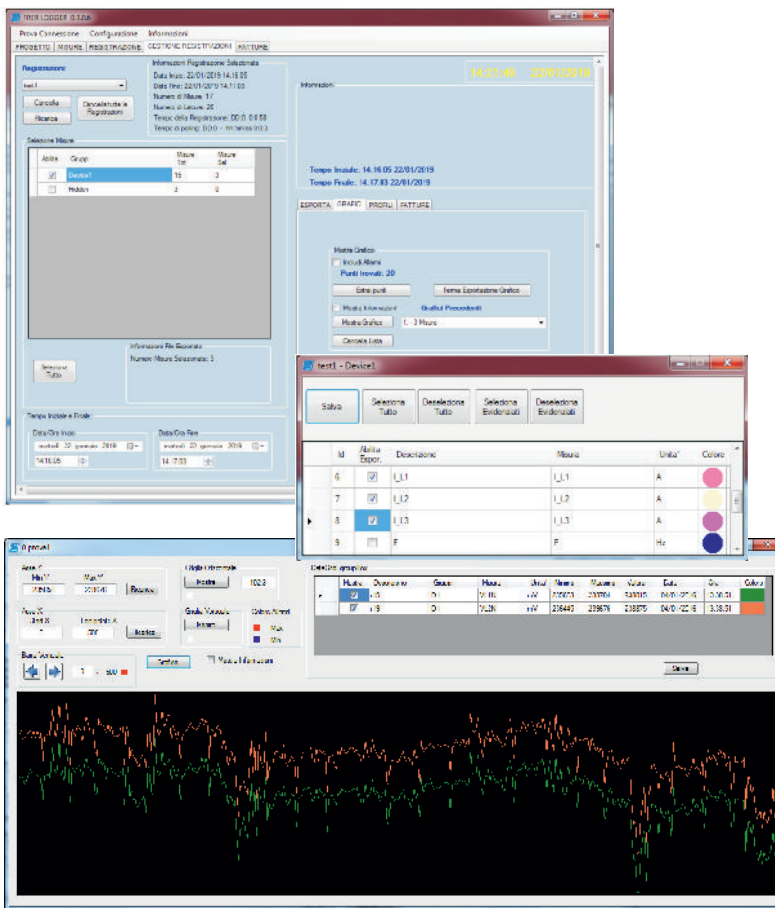


RECORD

Questo pannello permette di gestire l'archiviazione delle misure impostate nel progetto.

Da qui è possibile selezionare sia il gruppo logico che le singole misure, impostare il periodo di archiviazione, gestire le strategie di registrazione ed abilitare/impostare l'avvio e arresto programmato della registrazione.

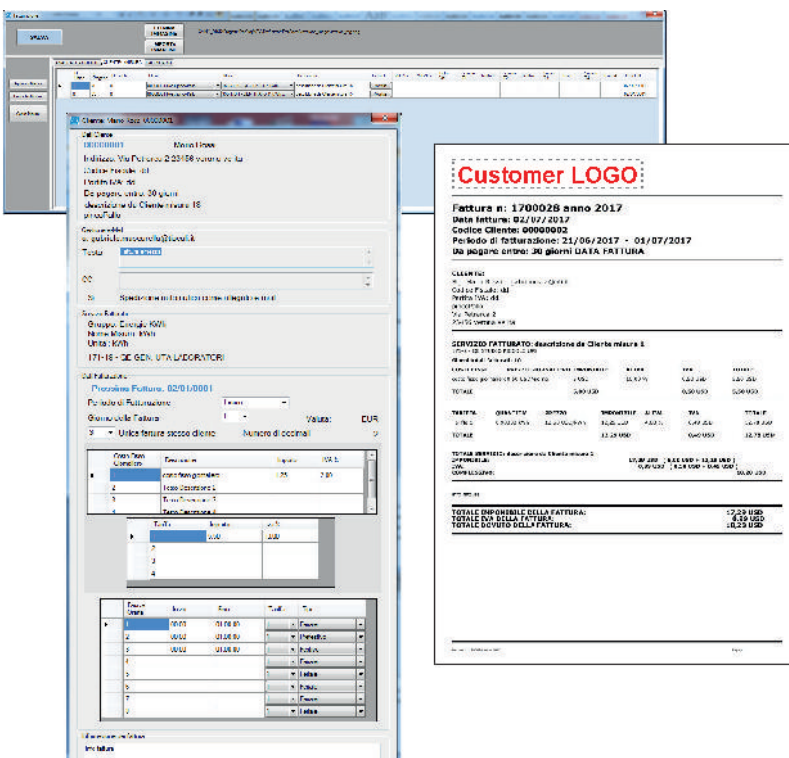
This panel allows to manage the recording and storage of the measurements of the project. From this panel it is possible to select both the logical groups or only single measurements, to set storage timing, manage recording strategy and program recording starting/ending time.



RECORD MANAGEMENT

Questo pannello permette di gestire le archiviazioni effettuate, anche quelle in corso. Da qui è possibile selezionare sia le misure da esportare sia il periodo di maggior interesse. I formati di esportazione possono essere SQL o CSV. Attraverso l'apposito comando è possibile accedere alla finestra per la gestione grafica della registrazione.

This panel allows to manage data storage also on ongoing recordings. It is possible to select both measurements and relevant timeframe to be exported. Log file can be exported either in SQLite or CSV format. A specific command allows the user to access to the window designated for graphic management of the project.



INVOICING

La fatturazione consente di associare dei costi fissi giornalieri a quella a consumo per ogni misura del progetto. Alla fine di un periodo verrà emessa una fattura in formato PDF non modificabile con possibilità di invio automatico ad un indirizzo e-mail desiderato.

Invoicing function allows to assign fix daily costs to those based on consumption for each project measurement. At the end of a determined time period, an invoice in PDF format (not editable) will be issued. Invoice can be sent automatically via e-mail to a, previously set, email address.