



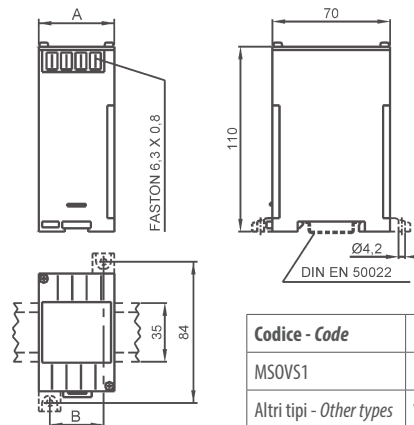
DATI TECNICI - Technical data

classe di precisione	<i>accuracy class</i>	0,5
campo di ingresso	<i>input range</i>	20...100% In
tempo di risposta	<i>response time</i>	<200msec
ondulazione residua	<i>residual ripple</i>	<1%p.p.
sovraccarico permanente	<i>continuous overload</i>	1,2 Un
sovraccarico di breve durata	<i>short-time overload</i>	2 Un (300msec)
frequenza di riferimento	<i>reference frequency</i>	50 o/ or 60 Hz
consumo circuiti di tensione	<i>voltage circuits consumption</i>	< 3VA
temperatura di funzionamento	<i>operating temperature</i>	-10...0...+45...+50°C
temperatura di magazzino	<i>storage temperature</i>	-30...+70°C
custodia in materiale termoplastico autoestinguente	<i>self extinguishing thermoplastic material</i>	UL 94-V0
isolamento galvanico	<i>galvanic insulation</i>	completo/full
categoria di sovratensione conforme a	<i>overvoltage category according to</i>	CAT III 300V, CAT II 600V P.D. 2 EN 60688

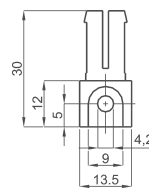
TIPO - Type

DIMENSIONI - Dimensions

Descrizione - Description	Codice - Code	Vecchio Codice - Old Code
1 Ingresso / 1 Uscita 1 Input / 1 Output	MSOVS1...	MCOEV
3 Ingressi / 3 Uscite 3 Inputs / 3 Outputs	MSOVS3...	MCOV3
3 Ingressi F-F / 3 Uscite 3 Inputs F-F / 3 Outputs	MSOVD3...	MCOD3
3 Ingressi F-N / 3 Uscite 3 Inputs F-N / 3 Outputs	MSOVT3...	MCOT3



Codice - Code	A	B	kg
MSOVS1	45	32	0,15
Altri tipi - Other types	150	87	0,75



OPZIONE - Piedini di fissaggio
cod. **9SBMPDC**

OPTION - Fixing feet
cod. **9SBMPDC**

CODICE DI ORDINAZIONE - *Ordering code*

CONVERTITORE DI TENSIONE - VOLTAGE TRANSDUCER		MSO ___	___	X	___	A
N° e tipo ingressi/uscite - Input/output type & No	Vedere tabella a lato - <i>See table on the side</i>	MSOV ___				
Ingresso - Input :	0-100: $\sqrt{3}V$ (57,7V)		577			
	0-110: $\sqrt{3}V$ (63,5V)		635			
	0-100 V		100			
	0-110 V		110			
	0-230 V		230			
	0-300 V		300			
	0-400 V		400			
	0-440 V		440			
	0-500 V		500			
Uscita - Output:	0-5mA (2k Ω)				05	
	0-20mA (500 Ω)				20	
	0-10V (>50k Ω)				0D	
Alimentazione - Aux. supply voltage:	Autoalimentato - <i>Self-supplied</i>					A

Nota: per valori differenti da quelli indicati in tabella contattare FRER per verifica fattibilità
Note: please contact FRER to verify the feasibility in case of different values than the ones indicated in the table

SCHEMI DI INSERIZIONE - *Wiring diagrams*

