



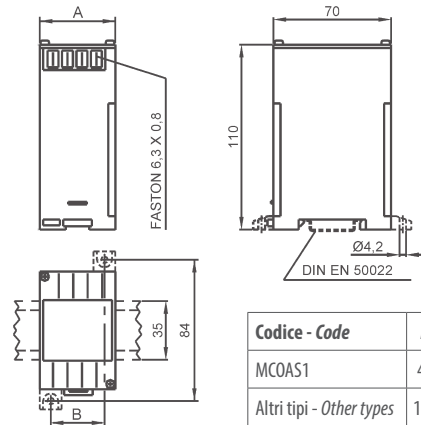
DATI TECNICI - Technical data

classe di precisione	<i>accuracy class</i>	0,5
campo di ingresso	<i>input range</i>	0...120% In
tempo di risposta	<i>response time</i>	<200msec
ondulazione residua	<i>residual ripple</i>	<1%p.p.
sovraccarico permanente	<i>continuous overload</i>	2 In
sovraccarico di breve durata	<i>short-time overload</i>	20 In (300msec)
frequenza di riferimento	<i>reference frequency</i>	50-60 Hz
consumo circuiti di corrente	<i>current circuits consumption</i>	<0,5VA
temperatura di funzionamento	<i>operating temperature</i>	-10...0...+45...+50°C
temperatura di magazzino	<i>storage temperature</i>	-30...+70°C
custodia in materiale termoplastico autoestinguente	<i>self extinguishing thermoplastic material</i>	
isolamento galvanico	<i>galvanic insulation</i>	UL 94-V0
categoria di sovratensione conforme a	<i>overvoltage category according to</i>	alim./ingr./uscita - p.supply/in/out CAT III 300V, CAT II 600V, P.D.2 EN 60688

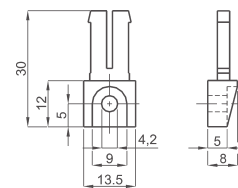
TIPO - Type

DIMENSIONI - Dimensions

Descrizione - Description	Codice - Code	Vecchio Codice - Old Code
1 Ingresso / 1 Uscita 1 Input / 1 Output	MCOAS1...	MC0EAQ
1 Ingresso / 2 Uscite (Duplicatore) * 1 Input / 2 Outputs (Duplicator) *	MCOASD...	MC0EQ2S
1 Ingresso / 3 Uscite (Triplificatore) * 1 Input / 3 Outputs (Tripling type) *	MCOAST...	MC0EQ3S
2 Ingressi / 2 Uscite 2 Inputs / 2 Outputs	MCOAS2...	MC0EQ2
3 Ingressi / 3 Uscite 3 Inputs / 3 Outputs	MCOAS3...	MC0EQ3
3 Ingressi / 1 Uscita (Somma/Media) * 3 Inputs / 1 Output (Input Sum/Average) *	MCOASS...	MC0ES3



Codice - Code	A	B	kg
MCOAS1	45	32	0,15
Altri tipi - Other types	100	87	0,75



OPZIONE - Piedini di fissaggio
cod. **9SBMPDC**

OPTION - Fixing feet
cod. **9SBMPDC**

* Non fornibili con uscita RS485 Modbus - * Not available with RS485 Modbus output

Disponibile anche in classe di precisione 0,2
vedere pagina n° 7.6

Accuracy class 0.2 version available
See at page 7.6

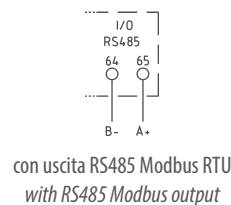
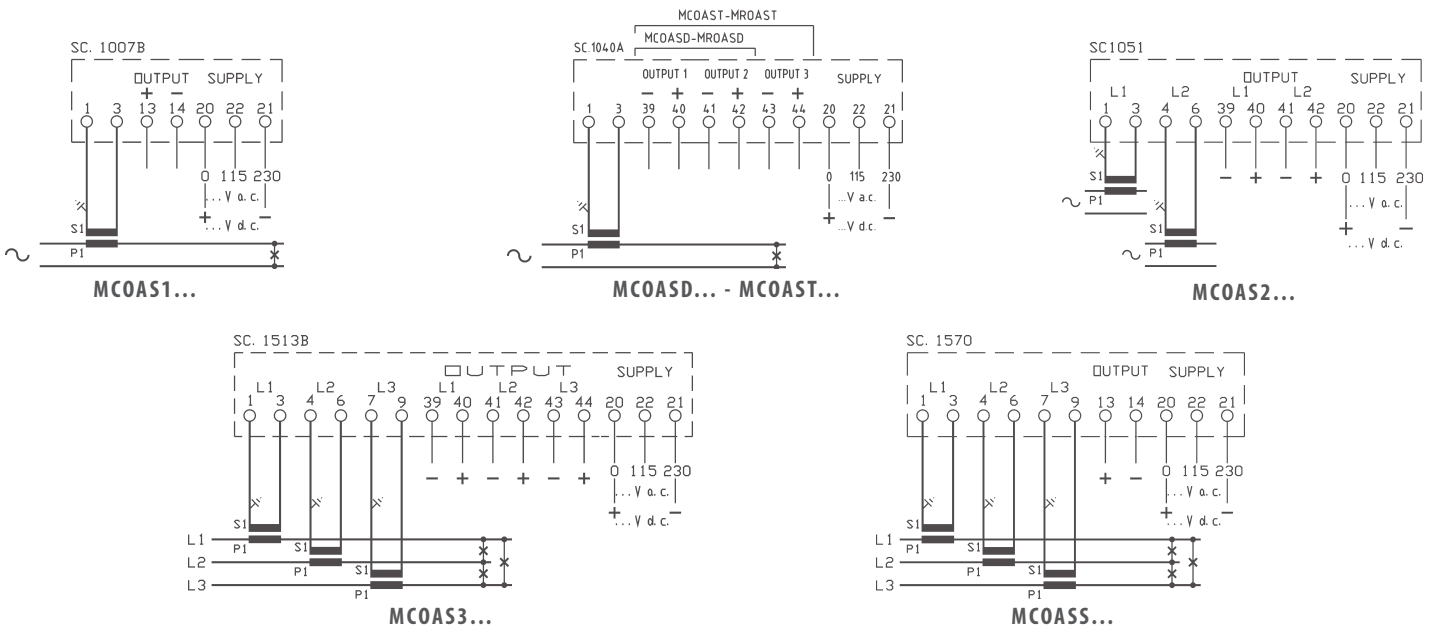


CODICE DI ORDINAZIONE - *Ordering code*

CONVERTITORE DI CORRENTE - CURRENT TRANSDUCER		MCO _ _ _	_ _ _	X	_ _	_
N° e tipo ingressi/uscite - Input/output type & No	Vedere tabella a lato - <i>See table on the side</i>	MCOAS _				
Ingresso - Input :	0-1 A		001			
	0-5 A		005			
Uscita - Output:	0-5 mA (3kΩ)				05	
	0-20 mA (750Ω)				20	
	4-20 mA (750Ω)				42	
	0-10 V (>2kΩ)				0D	
	RS485 Modbus RTU (esclude le uscite analogiche - <i>analog output not available</i>)					MB
Alimentazione - Aux. supply voltage:	115/230Vac (±10% 47÷63Hz) - 4VA					S
	20÷60Vac/dc - 5VA/2W					L
	80÷260Vac/dc - 7VA/2W					H

Nota: per valori differenti da quelli indicati in tabella contattare FRER per verifica fattibilità
Note: please contact FRER to verify the feasibility in case of different values than the ones indicated in the table

SCHEMI DI INSERIZIONE - *Wiring diagrams*



con uscita RS485 Modbus RTU
with RS485 Modbus output