



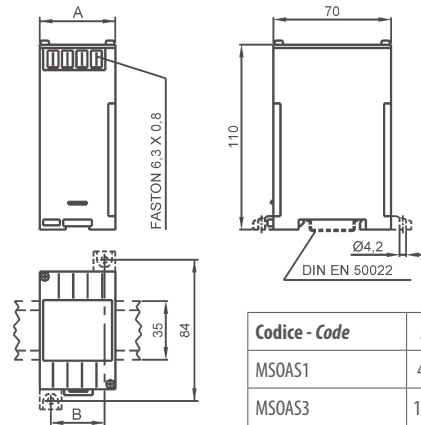
DATI TECNICI - Technical data

classe di precisione	<i>accuracy class</i>	0,5
campo di ingresso	<i>input range</i>	20...100% In
tempo di risposta	<i>response time</i>	<200msec
ondulazione residua	<i>residual ripple</i>	<1%p.p.
sovraccarico permanente	<i>continuous overload</i>	2 In
sovraccarico di breve durata	<i>short-time overload</i>	20 In (300msec)
frequenza di riferimento	<i>reference frequency</i>	50 o/ or 60 Hz
consumo circuiti di corrente	<i>current circuits consumption</i>	3VA
temperatura di funzionamento	<i>operating temperature</i>	-10...0...+45...+50°C
temperatura di magazzino	<i>storage temperature</i>	-30...+70°C
custodia in materiale termoplastico autoestinguente	<i>self extinguishing thermoplastic material</i>	UL 94-V0
isolamento galvanico	<i>galvanic insulation</i>	completo/full
categoria di sovratensione	<i>overvoltage category</i>	CAT III 300V, CAT II 600V, P.D.2
conforme a	<i>according to</i>	EN 60688

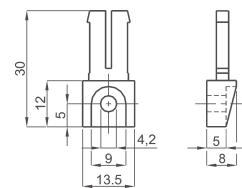
TIPO - Type

DIMENSIONI - Dimensions

Descrizione - Description	Codice - Code	Vecchio Codice - Old Code
1 Ingresso / 1 Uscita 1 Input / 1 Output	MSOAS1...	MCOEA
3 Ingressi / 3 Uscite 3 Inputs / 3 Outputs	MSOAS3...	MCOA3



Codice - Code	A	B	kg
MSOAS1	45	32	0,15
MSOAS3	150	87	0,75



OPZIONE - Piedini di fissaggio
cod. **9SBMPDC**

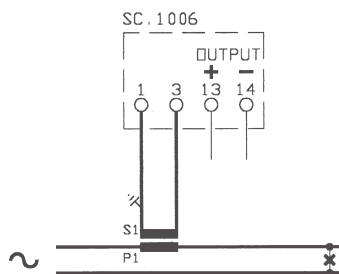
OPTION - Fixing feet
cod. **9SBMPDC**

CODICE DI ORDINAZIONE - *Ordering code*

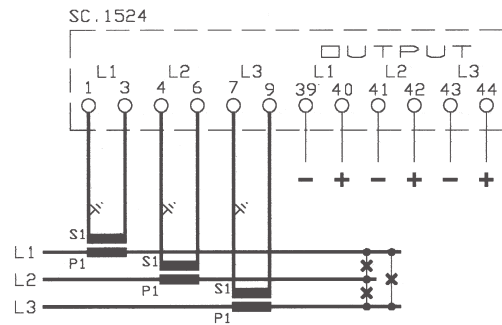
CONVERTITORE DI CORRENTE - CURRENT TRANSDUCER		MSO ___	___	X	___	A
N° e tipo ingressi/uscite - Input/output type & No:	Vedere tabella a lato - <i>See table on the side</i>	MSOAS _				
Ingresso - Input:	0-1A		001			
	0-5A		005			
Uscita - Output:	0-5mA (2kΩ)				05	
	0-20mA (500Ω)				20	
	0-10V (>50kΩ)				0D	
Alimentazione - Aux. supply voltage:	Autoalimentato - <i>Self-supplied</i>					A

Nota: per valori differenti da quelli indicati in tabella contattare FRER per verifica fattibilità
Note: please contact FRER to verify the feasibility in case of different values than the ones indicated in the table

SCHEMI DI INSERIZIONE - *Wiring diagrams*



MS0AS1...



MS0AS3...