



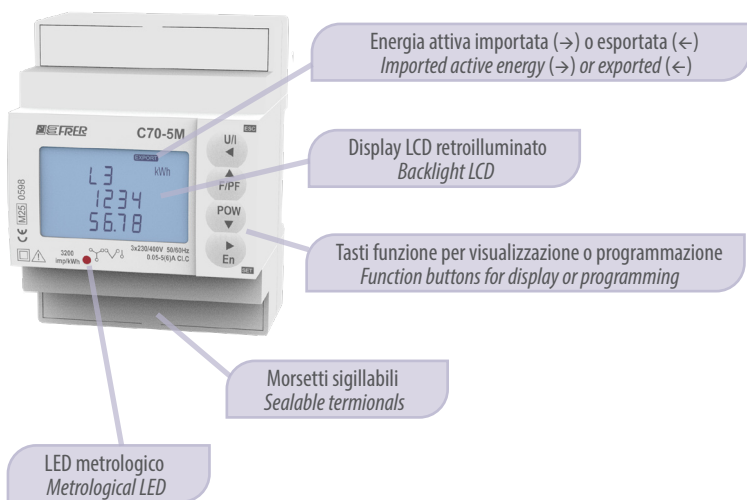
DATI TECNICI - Technical data

Alimentazione alimentazione ausiliaria autoconsumo	Aux. supply voltage aux. supply voltage self-consumption	100÷277 Vac 2VA (C70-5M) - 3VA (C70-5S)
Circuito tensione tensione nominale di ingresso (Un) (valore certificato MID) frequenza	Voltage circuit nominal input voltage (Un) (MID-certified value) frequency	3x230/400 V ±20% 50/60 Hz
Circuito corrente corrente di avviamento (Ist) corrente minima (Imin) corrente di transizione (Itr) corrente di riferimento (In) corrente massima (Imax)	Current circuit starting current (Ist) minimum current (Imin) transition current (Itr) reference current (In) maximum current (Imax)	0,005 A 0,05 A 0,25 A 5 A 6 A
Trasformatore di corrente primario TA secondario TA	Current transformer CT Primary CT Secondary	9999 A 1-5 A
Trasformatore di tensione primario TV secondario TV	Voltage transformer VT Primary VT Secondary	9999 V 50÷230 V
Classe di precisione energia attiva energia reattiva	Accuracy class active energy reactive energy	C (kWh) EN 50470-3 2 (kVAh) EN 62053-23
Condizioni ambientali temperatura di funzionamento temperatura di magazzino umidità relativa (senza condensa) grado di protezione frontale gradi di protezione morsetti installazione	Environmental conditions operating temperature storage temperature relative humidity (without condensation) protection degree of frontal part protection degree of terminals installation	-40...+70°C -40...+75°C <95% IP51 IP20 uso interno / indoor use

CODICI DI ORDINAZIONE - Ordering codes

Modello Model	Codice Code	Alimentazione Aux. supply voltage	V	A	Comunicazione Communication	Uscite (S0) Outputs (S0)	Tariffe ¹ Tariffs ¹
C70-5M	C70QPL005M4CAD	100...277 Vac	3x230/400 V	1-5 A	RS485 Modbus RTU	2	2-4
C70-5S	C70QPL005S4CAD	100...277 Vac	3x230/400 V	1-5 A	M-bus	2	2-4

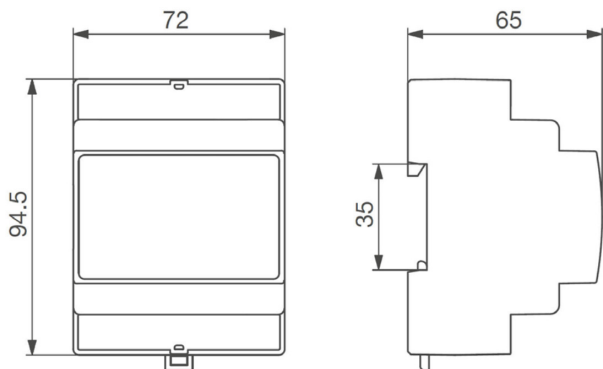
FUNZIONALITÀ - Functions



DATI TECNICI AGGIUNTIVI - Additional technical data

ModBus RTU (mod.C70-5M)		
porta isolata	isolated port	RS485
protocollo	protocol	Modbus RTU
unit load	unit load	1/2
indirizzo	address	1...247
velocità	speed	2,4/4,8/9,6/19,2/38,4 kbps
parità	parity	NONE/EVEN/ODD
bit stop	stop bits	1, 2 (NONE)
M-Bus (mod.C70-5S)		
porta isolata	isolated port	M-BUS EN 13755-3
protocollo	protocol	M-Bus
unit load	unit load	1
indirizzo primario	primary address	1...250
indirizzo secondario	secondary address	99999999
velocità	speed	600/1,2k/2,4k/4,8k/9,6k bps
Uscite S0		
S0 Outputs		
impulso S01	S01 pulse	optoisolate passive / optoisolated passives 5...27Vdc - 27mA max
impulso S02	S02 pulse	programmabile / programmable
		fisso / fixed to 3200 imp/kWh
Tariffe¹		
tramite ingresso digitale isolato 230Vac	via digital input isolated 230Vac	2
tramite comunicazione	via communication	4

DIMENSIONI - Dimensions



MISURE - Measurement

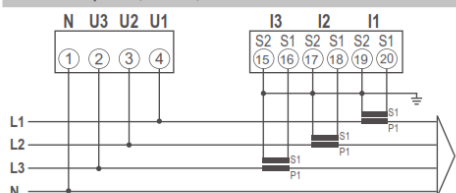
PARAMETRI A DISPLAY - PARAMETERS ON DISPLAY

tensione di fase e di linea - phase and line voltage
sequenza fasi - phase sequence
corrente di fase e di neutro - phase and neutral current
frequenza - frequency
fattore di potenza di fase e di sistema - phase and system power factor
potenza attiva di fase e di sistema - phase and system active power
potenza apparente di fase e di sistema - phase and system apparent power
potenza reattiva di fase e di sistema - phase and system reactive power
corrente media massima di fase - phase current maximum demand
potenza attiva media e massima di sistema - system active power maximum and demand
energia attiva importata di fase e di sistema - phase and system imported active energy
energia attiva esportata di fase e di sistema - phase and system exported active energy
energia apparente di sistema - system apparent energy
energia reattiva importata di fase e di sistema - total phase and system imported reactive energy
energia reattiva esportata di fase e di sistema - total phase and system exported reactive energy
bilancio dell'energia attiva di sistema (imp-exp) - balance of system active energy (imp-exp)
bilancio dell'energia reattiva di sistema (imp-exp) - balance of system reactive energy (imp-exp)
contatore di misura - hour counter

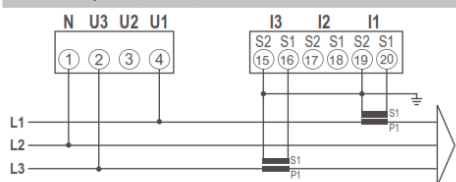
Profilo 1, visione di tutte le variabili / Profile 1, view of all variables

SCHEMI DI INSERIZIONE - Wiring diagrams

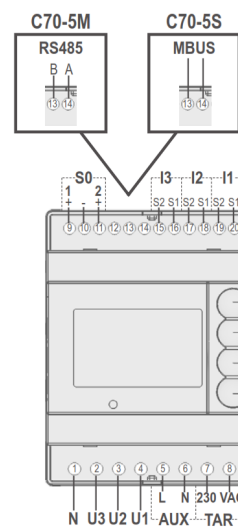
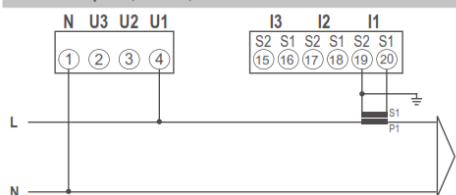
3.4.3 - 3 phases, 4 wires, 3 CTs



3.3.2 - 3 phases, 3 wires, 2 CTs



1.2.1 - 1 phase, 2 wires, 1 CT



Sezione cavi di collegamento: / Connection cable cross-section:

- Morsetti di misura (A-V) / Measuring terminals (A-V) 0,5...2,5 mm²

- Morsetti uscite S0, tariffe, COM / S0 outputs, tariffs, COM terminals 0,5 mm² MAX

PUNTI DI FORZA - Key points

- ✓ Energia attiva Classe C
- ✓ Certificato MID
- ✓ Range di temperatura esteso -40...+70°C
- ✓ Multimisura
- ✓ Doppia uscita impulsi S0
- ✓ Comunicazione Modbus o M-bus
- ✓ Active energy Class C
- ✓ MID certified
- ✓ Extended temperature range -40...+70°C
- ✓ Multi-measurement
- ✓ Dual S0 pulse output
- ✓ Modbus or M-Bus communication