

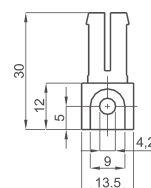
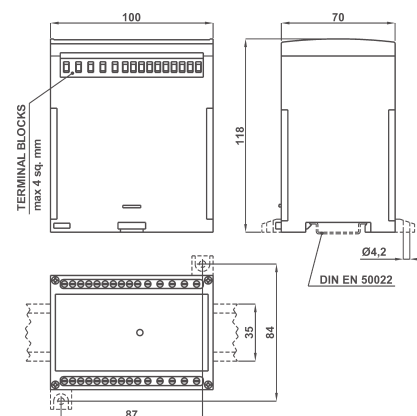
DATI TECNICI - Technical data

classe di precisione	accuracy class	0,5
campo di ingresso (versione autoalimentata)	input range ( self supplied version)	20...120% Un , In 90...110% Un , 20...120% In
tempo di risposta	response time	<200msec
ondulazione residua	residual ripple	<0,5%p.p.
sovraccarico permanente	continuous overload	2 In; 1,2 Un
sovraccarico di breve durata	short-time overload	20 In; 2 Un
frequenza di riferimento	reference frequency	45÷65 Hz
consumo circuiti di corrente	current circuits consumption	<0,5VA
consumo circuiti di tensione (versione autoalimentata)	voltage circuits consumption ( self supplied version)	<0,5VA
temperatura di funzionamento	operating temperature	-10...0...+45...+50°C
temperatura di magazzino	storage temperature	-30...+70°C
custodia in materiale termoplastico autoestinguente	self extinguishing thermoplastic material	UL 94-V0
isolamento galvanico	galvanic insulation	alim./ingr./uscite - p.supply/in/out
categoria di sovratensione	overvoltage category	CAT III 300V, CAT II 600V P.D. 2
conforme a	according to	EN 60688

TIPO - Type

DIMENSIONI - Dimensions

Sistema - System	Codice - Code	Vecchio Codice - Old Code
Monofase Single-phase	MCOPS1...	MCOPSL
Trifase, 3 fili Three-phase, 3 wires	MCOPY1...	MCOPYL
Trifase, 4 fili Three-phase, 4 wires	MCOPN1...	MCOPNL



OPZIONE - Piedini di fissaggio  
cod. **9SBMPDC**

OPTION - Fixing feet  
cod. **9SBMPDC**

Disponibile anche in classe di precisione 0,2  
vedere pagina n° 7.04

Accuracy class 0.2 version available  
See at page 7.04



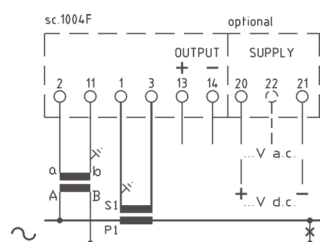
## CODICE DI ORDINAZIONE - Ordering code

<b>CONVERTITORE DI Cosφ - POWER FACTOR TRANSDUCER</b>		<b>MCO</b> ___	___	___	___	___	___
<b>Sistema e Tipo - System &amp; Type:</b>	Vedere tabella a lato - See table by side	<b>M COP</b> _1					
<b>Ingresso Corrente - Current Input:</b>	1 A	1	5				
	5 A						
<b>Ingresso Tensione - Voltage Input:</b>	100 V - 110V						<b>C0</b>
	230V						<b>D3</b>
	400 V						<b>4C</b>
<b>Taratura - Range :</b>	0,5cap. - 1 - 0,5ind.						<b>N</b>
	0cap. - 1 - 0ind.						<b>0</b>
<b>Uscita - Output:</b>	0-5 mA (3kΩ)	(2,5mA=Cosφ1)					<b>05</b>
	±5 mA (3kΩ)	(0mA=Cosφ1)					<b>Z5</b>
	0-20 mA (750Ω)	(10mA=Cosφ1)					<b>20</b>
	±20 mA (750Ω)	(0mA=Cosφ1)					<b>Z2</b>
	4-20 mA (750Ω)	(12mA=Cosφ1)					<b>42</b>
	0-10 V (>2kΩ)	(5V=Cosφ1)					<b>0D</b>
	±10V (>2kΩ)	(0V=Cosφ1)					<b>ZD</b>
<b>Alimentazione - Aux. supply voltage:</b>	Autoalimentato - Self supplied						<b>A</b>
	20÷60Vac/dc - 5VA/5W						<b>L</b>
	80÷260Vac/dc - 10VA/5W						<b>H</b>

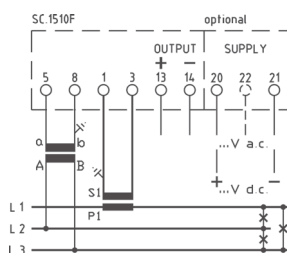
**Nota:** per valori differenti da quelli indicati in tabella contattare FRER per verifica fattibilità

**Note:** please contact FRER to verify the feasibility in case of different values than the ones indicated in the table

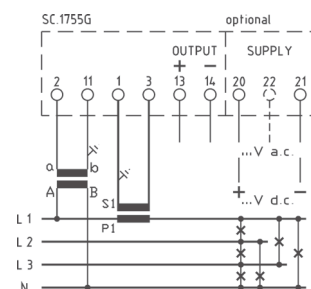
## SCHEMI DI INSERIZIONE - Wiring diagrams



MCOPS1...



MCOPI1...



MCOPN1...