

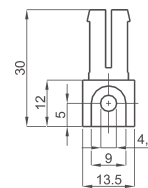
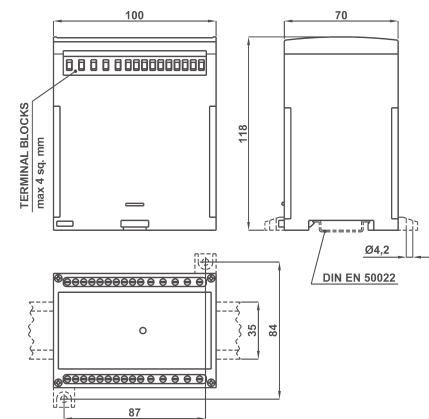
DATI TECNICI - Technical data

classe di precisione	accuracy class	0,5*
campo di ingresso (versione autoalimentata)	input range (self supplied version)	20...120% Un , In 90...110% Un , 20...120% In
tempo di risposta	response time	<200msec
ondulazione residua	residual ripple	<0,5%p.p.
sovraccarico permanente	continuous overload	2 In; 1,2 Un
sovraccarico di breve durata	short-time overload	20 In; 2 Un
frequenza di riferimento	reference frequency	45÷65 Hz
consumo circuiti di corrente	current circuits consumption	<0,5VA
consumo circuiti di tensione (versione autoalimentata)	voltage circuits consumption (self supplied version)	<0,5VA
temperatura di funzionamento	operating temperature	-10...0...+45...+50°C
temperatura di magazzino	storage temperature	-30...+70°C
custodia in materiale termoplastico autoestinguente	thermoplastic material	UL 94-V0
isolamento galvanico	galvanic insulation	alim./ingr./uscite - p.supply/in/out **
categoria di sovratensione conforme a	overvoltage category according to	CAT III 300V, CAT II 600V P.D. 2 EN 60688

TIPO - Type

DIMENSIONI - Dimensions

Sistema - System	Codice - Code (Vecchio Codice - Old Code)	
	Attiva - Active	Reattiva - Reactive
Monofase Single-phase	MCOWS1... (MCOWS)	MCORS1... (MCORS)
Trifase, 3 fili, carico equilibrato Three-phase, 3 wires, balanced load	MCOWY1... (MCOWY)	MCORY1... (MCORY)
Trifase, 4 fili, carico equilibrato Three-phase, 4 wires, balanced load	MCOWN1... (MCOWN)	MCORN1... (MCORN)
Trifase, 3 fili, carico squilibrato Three-phase, 3 wires, unbalanced load	MCOWD1... (MCOWD)	MCORD1... (MCORD)
Trifase, 4 fili, carico squilibrato Three-phase, 4 wires, unbalanced load	MCOWT1... (MCOWT)	MCORT1... (MCORT)



OPZIONE - Piedini di fissaggio
cod. **9SBMPDC**

OPTION - Fixing feet
cod. **9SBMPDC**

Disponibile anche in classe di precisione 0,2
vedere pagina n° 7.04

Accuracy class 0.2 version available
See at page 7.04



CODICE DI ORDINAZIONE - Ordering code

CONVERTITORE DI POTENZA - POWER TRANSDUCER		MCO ___	___	___	___	___	___
Sistema e Tipo - System & Type:	Vedere tabella a lato - See table by side	MCO __	1				
Ingresso Corrente - Current Input:	1 A 5 A		5				
Ingresso Tensione - Voltage Input:	100V 110V 230V 400V			C0 C1 D3 4C			
Taratura - Range:	± Pn (potenza nominale - nominal power)				N		
Uscita - Output:	0-5 mA (3kΩ) (2,5mA=0 W/VAr) ±5 mA (3kΩ) (0mA=0 W/VAr) 0-20 mA (750Ω) (10mA=0 W/VAr) ±20 mA (750Ω) (0mA=0 W/VAr) 4-20 mA (750Ω) (4mA=0 W/VAr) 4-20 mA (750Ω) (12mA=0 W/VAr) 0-10 V (>2kΩ) (0V=0 W/VAr) ±10V (>2kΩ) (5V=0 W/VAr)					05 Z5 20 Z2 42 Z4 0D ZD	
Alimentazione - Aux. supply voltage:	Autoalimentato - Self supplied 20÷60Vac/dc - 5VA/5W 80÷260Vac/dc - 10VA/5W						A L H

Nota: E' possibile ordinare i convertitori di potenza con una taratura personalizzata. Utilizzare il codice di ordinazione nella tabella di pag. 6.24 precisando i seguenti dati tecnici: Rapporto TV (oppure tensione nominale per inserzione senza TV); Rapporto TA; Uscita (vedi range sopra); Campo di Taratura corrispondente all'uscita; Alimentazione ausiliaria (vedi range sopra).
Esempio: Cod. **MCOWD1** In. 400/100V 500/5A Out. 4-20mA Range 0-300kW Aux. 80÷260Vac/dc

Note: It is possible to order the power transducers with customized settings. The ordering code is in the table at page 6.24. The following technical data have to be specified: VT ratio (or rated voltage for direct input); CT ratio; Output (see range above); Measuring range corresponding to the output value; Auxiliary supply (see range above).
Example: Cod. **MCOWD1** In. 400/100V 500/5A Out. 4-20mA Range 0-300kW Aux. 80÷260Vac/dc

SCHEMI DI INSERZIONE - Wiring diagrams

