

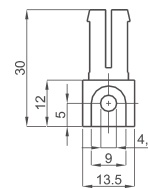
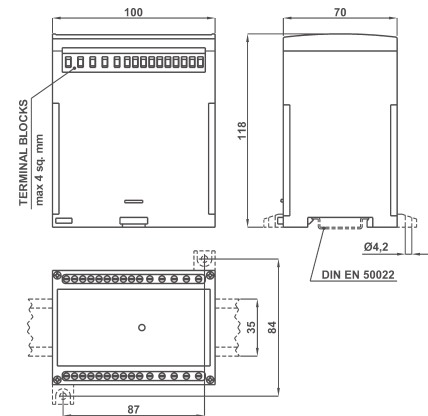
DATI TECNICI - Technical data

classe di precisione	accuracy class	0,5*
campo di ingresso (versione autoalimentata)	input range (self supplied version)	20...120% Un, In 90...110% Un, 20...120% In
tempo di risposta	response time	<200msec
ondulazione residua	residual ripple	<0,5%p.p.
sovraccarico permanente	continuous overload	2 In; 1,2 Un
sovraccarico di breve durata	short-time overload	20 In; 2 Un
frequenza di riferimento	reference frequency	45÷65 Hz
consumo circuiti di corrente	current circuits consumption	<0,5VA
consumo circuiti di tensione (versione autoalimentata)	voltage circuits consumption (self supplied version)	<0,5VA
temperatura di funzionamento	operating temperature	-10...0...+45...+50°C
temperatura di magazzino	storage temperature	-30...+70°C
custodia in materiale termoplastico autoestinguente	thermoplastic material	UL 94-V0
isolamento galvanico	galvanic insulation	alim./ingr./uscite - p.supply/in/out **
categoria di sovratensione conforme a	overvoltage category according to	CAT III 300V, CAT II 600V P.D. 2 EN 60688

TIPO - Type

DIMENSIONI - Dimensions

Sistema - System	Codice - Code (Vecchio Codice - Old Code)	
	Attiva - Active	Reattiva - Reactive
Monofase Single-phase	<b>MCOWS1...</b> (MCOWS)	<b>MCORS1...</b> (MCORS)
Trifase, 3 fili, carico equilibrato Three-phase, 3 wires, balanced load	<b>MCOWY1...</b> (MCOWY)	<b>MCORY1...</b> (MCORY)
Trifase, 4 fili, carico equilibrato Three-phase, 4 wires, balanced load	<b>MCOWN1...</b> (MCOWN)	<b>MCORN1...</b> (MCORN)
Trifase, 3 fili, carico squilibrato Three-phase, 3 wires, unbalanced load	<b>MCOWD1...</b> (MCOWD)	<b>MCORD1...</b> (MCORD)
Trifase, 4 fili, carico squilibrato Three-phase, 4 wires, unbalanced load	<b>MCOWT1...</b> (MCOWT)	<b>MCORT1...</b> (MCORT)



OPZIONE - Piedini di fissaggio  
cod. **9SBMPDC**

OPTION - Fixing feet  
cod. **9SBMPDC**

Disponibile anche in classe di precisione 0,2  
vedere pagina n° 7.04

Accuracy class 0.2 version available  
See at page 7.04



## CODICE DI ORDINAZIONE - Ordering code

<b>CONVERTITORE DI POTENZA - POWER TRANSDUCER</b>		<b>MCO</b> ___	___	___	___	___
<b>Sistema e Tipo - System &amp; Type:</b>	Vedere tabella a lato - See table by side	<b>MCO</b> __	<b>1</b>			
<b>Ingresso Corrente - Current Input:</b>	1 A 5 A		<b>5</b>			
<b>Ingresso Tensione - Voltage Input:</b>	100V 110V 230V 400V			<b>C0</b> <b>C1</b> <b>D3</b> <b>4C</b>		
<b>Taratura - Range:</b>	± Pn (potenza nominale - nominal power)				<b>N</b>	
<b>Uscita - Output:</b>	0-5 mA (3kΩ) (2,5mA=0 W/VAr) ±5 mA (3kΩ) (0mA=0 W/VAr) 0-20 mA (750Ω) (10mA=0 W/VAr) ±20 mA (750Ω) (0mA=0 W/VAr) 4-20 mA (750Ω) (4mA=0 W/VAr) 4-20 mA (750Ω) (12mA=0 W/VAr) 0-10 V (>2kΩ) (5V=0 W/VAr) ±10V (>2kΩ) (0V=0 W/VAr)					<b>05</b> <b>Z5</b> <b>20</b> <b>Z2</b> <b>42</b> <b>Z4</b> <b>0D</b> <b>ZD</b>
<b>Alimentazione - Aux. supply voltage:</b>	Autoalimentato - Self supplied 20÷60Vac/dc - 5VA/5W 80÷260Vac/dc - 10VA/5W					<b>A</b> <b>L</b> <b>H</b>

**Nota:** E' possibile ordinare i convertitori di potenza con una taratura personalizzata. Utilizzare il codice di ordinazione nella tabella di pag. 6.24 precisando i seguenti dati tecnici: Rapporto TV (oppure tensione nominale per inserzione senza TV); Rapporto TA; Uscita (vedi range sopra); Campo di Taratura corrispondente all'uscita; Alimentazione ausiliaria (vedi range sopra).  
Esempio: Cod. **MCOWD1** In. 400/100V 500/5A Out. 4-20mA Range 0-300kW Aux. 80÷260Vac/dc

**Note:** It is possible to order the power transducers with customized settings. The ordering code is in the table at page 6.24. The following technical data have to be specified: VT ratio (or rated voltage for direct input); CT ratio; Output (see range above); Measuring range corresponding to the output value; Auxiliary supply (see range above).  
Example: Cod. **MCOWD1** In. 400/100V 500/5A Out. 4-20mA Range 0-300kW Aux. 80÷260Vac/dc

## SCHEMI DI INSERZIONE - Wiring diagrams

