



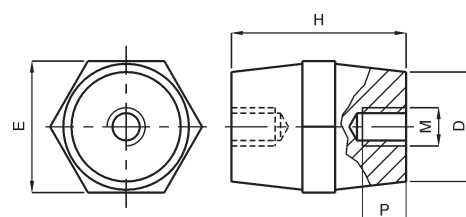
### DATI TECNICI - Technical data

materiale	material	massa poliestere caricato con fibra di vetro fiberglass reinforced polyester
colore	color	rosso / red RAL3002 M (ISO)
provvisti di inserti metallici esenti da alogeni e silicone	with threaded metal inserts halogen and silicone free	
temperatura di impiego	operating temperature	-40+130 °C
temperatura di distorsione	distortion temperature	
sotto carico	under load	C° > 200
costante dielettrica	dielectric constant	4 - 5
resistenza all'arco	arc resistance	sec > 180
assorbimento d'acqua	water absorption	% < 0,3
resistenza alla fiamma	fire proof	V0
norme di riferimento	relevant standards	ASTM-UL / ISO - IEC 60439

### CODICI DI ORDINAZIONE - Ordering codes

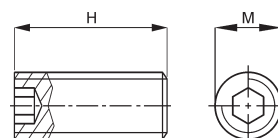
### DIMENSIONI - Dimensions

Dimensions mm					Vn	Vn	Vt	Vt	Vtp	kgf	kgt	Package		CODICE CODE									
H	E	M	D	P	ac	dc	ac	dc			Qty	kg											
12	10	3	10	3	125	150	750	1000	1200	40	75	100	0.3	SEP12103									
16	15	4	12	4	500	600	3000	4200	5500	100	150	100	1	SEP16154 SEP16155									
20	19	4	15	6	750	900	5000	7000	9000	200	300	100	1.2	SEP20194									
		5												SEP20195									
		6												SEP20196									
25	22	4	18	7	1000	1200	6000	8500	11000	180	400	100	2	SEP25224									
		5												SEP25225									
		6												SEP25226									
30	30	6	26	9	1200	1500	8000	11000	14000	300	600	100	10	SEP30306									
		8												SEP30308									
35	32	6	29	9	1400	1600	9000	12500	16000	500	900	120	9	SEP35326									
		8												SEP35328									
		10												SEP35320									
	41	6	35	9										900	1100	80	7.8	60	7.5	1100	50	9.2	SEP35416
		8																					SEP35418
		10																					SEP35410
40	41	6	34	10	1600	1900	10000	14000	18000	900	1100	60	7.5										SEP40416
		8																					SEP40418
	10	SEP40410																					
	12	SEP4041D																					
46	46	8	40	10	1600	1900	10000	14000	18000	900	1100	60	7.5	SEP40468									
		10												SEP40460									
		12												SEP4046D									
45	46	8	38	15	1800	2100	11000	15500	20000	1000	1500	50	7	SEP45468									
		10												SEP45460									
		12												SEP4546D									
		6												SEP50366									
50	36	8	30	15	2000	2400	12000	17000	21500	600	1000	80	8	SEP50368									
		10												SEP50360									
		8												SEP50508									
	50	10	40	15			2000	2400	13000	18000	23500	1100	1800	40	6.5	SEP50500							
																12	SEP5050D						
																8	SEP60558						
60	55	8	43	15	2400	2800			15000	21000	27000	1100	2200	24	6.5	SEP6055D							
		12														SEP60600							
	10	SEP6060D																					
	12	SEP65418																					
65	41	8	32	20	2500	3000	16000	22000	29000	600	1000	36	9	SEP65410									
		10												SEP6541D									
		12												SEP70608									
70	60	8	48	20	3000	3600	18000	25000	32500	1200	2500	15	6	SEP70600									
		10												SEP7060D									
		12												SEP7060S									
		16												SEP75508									
		8												SEP7550D									
75	50	10	38	20	3200	3800	20000	28000	36000	950	2400	24	7.5	SEP7550D									
		12												SEP80650									
		25												SEP8065D									
80	65	10	52	25	3500	4200	22000	31000	39500	1600	3000	12	5.5	SEP8065S									
		12												SEPC0650									
		16												SEPC065D									
		25												SEPC065S									
100	65	10	52	25	5000	6000	26000	36000	47000	1500	4000	9	5	SEPC065D									
		12												SEPC065S									
		16												SEPC065S									



### ACCESSORI - Accessories

#### Viti senza testa con esagono incassato Flush hexagon headless screw



materiale acciaio - steel material  
UNI 5923 - DIN 913

H (mm)	M (mm)	Min. Qty	Code - Code
14	3	100	9MVA0314G
14	4	100	9MVA0414G
25	5	100	9MVA0525G
20	6	100	9MVA0620G
25	8	100	9MVA0825G
35	10	100	9MVA0314G
40	12	100	9MVA1240G
50	16	100	9MVA1650G

### Note - Note

**Vn** = tensione nominale di esercizio - rated operating voltage  
**Vt** = tensione nominale di tenuta - rated withstanding voltage  
**Vtp** = tensione di picco - peak voltage  
**kgf** = carico di rottura alla flessione (kg) - stiffness (kg)  
**kgt** = carico di rottura alla trazione (kg) - tensile stiffness (kg)

I dati tecnici riportati in tabella sono stati ricavati da prove di laboratorio e sulla base dell'esperienza, sono quindi da considerarsi indicativi.

Ogni utilizzo è da valutare in funzione della specifica applicazione.

The data shown in the table are obtained from laboratory tests and based on experience therefore they are to be considered indicative. Each use has to be evaluated according to the specific application.